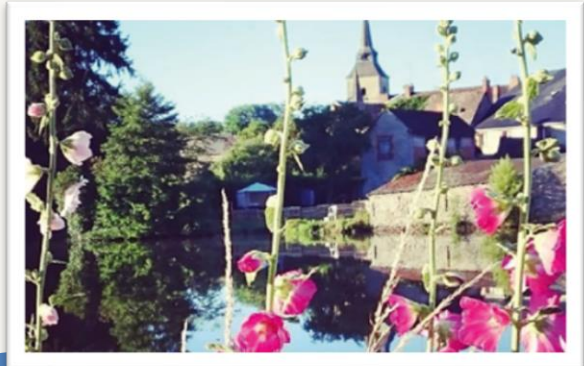


A voir sur le parcours



Panorama sur Mainsat

Petit bourg entouré de 57 hameaux. La campagne environnante est parsemée d'espaces verts et bleus avec ses étangs, ses bois et ses champs.



Châtaigniers

La châtaigne a longtemps constitué une base de l'alimentation. Le bois de châtaigner est utilisé pour les bardeaux, planchettes fendues suivant le fil du bois, comme sur le clocher de l'église de Mainsat.

Infos pratiques

Signalisation spécifique



Danger Double sens Liaison Fausse route

- 11 parcours à découvrir sur le site VTT-FFC
- Un espace Cycloport FFC
- Un parcours d'initiation sécurisé

Location de matériel

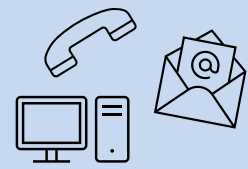


VTT - VTTAE - Vélo de route

Randonnées accompagnées



Contacts



06.98.74.19.23 - 06.78.33.97.13
ccmainsat.evau.23@orange.fr
www.ccmainsatevaux.com

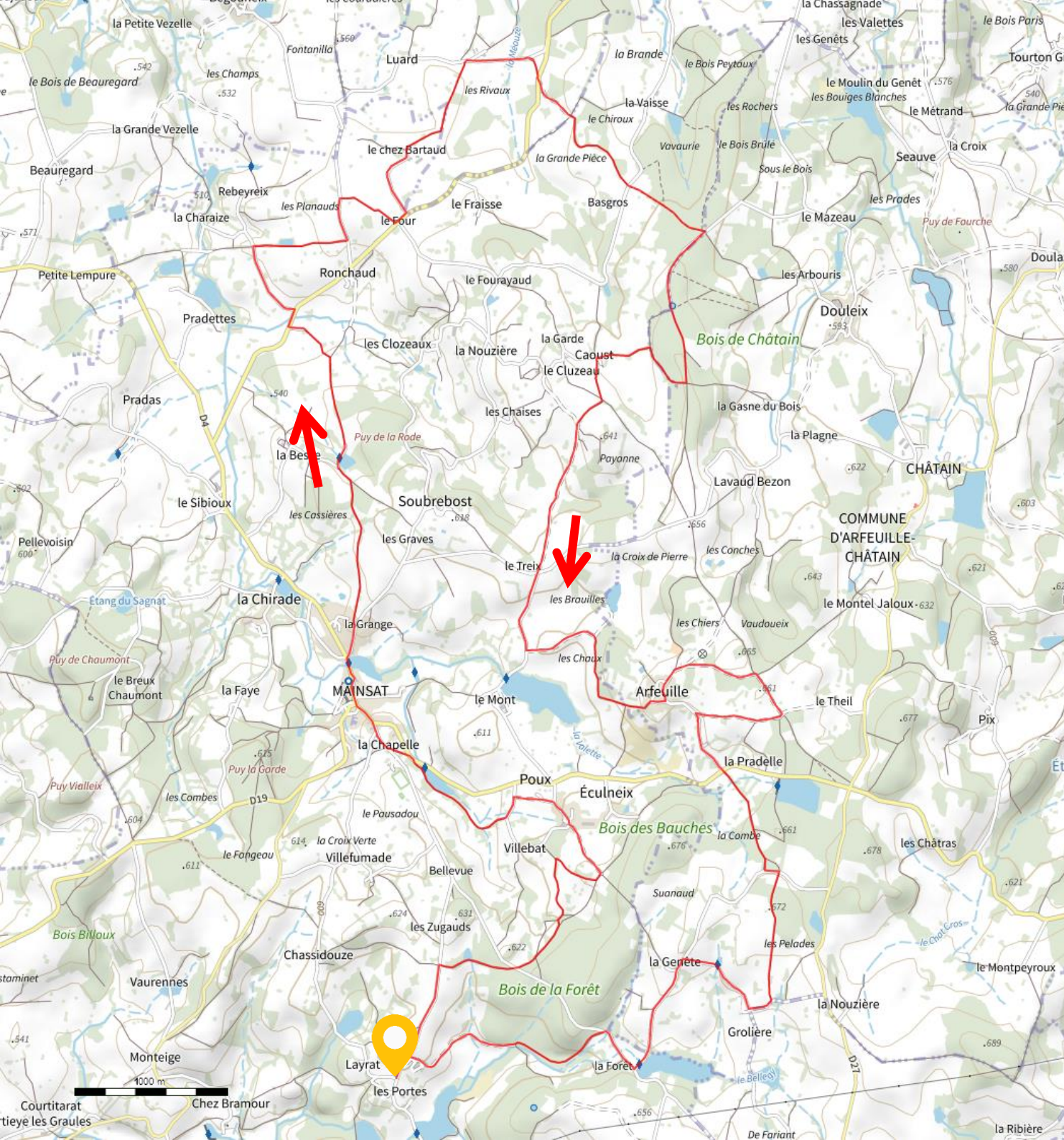
SITES VTT-FFC®

ESPACE CYCLOSPORT FFC

Est Creuse

Topoguide - Informations

Crédits photos : ©Commune de Mainsat



Site VTT-FFC Est Creuse Circuit N°5 - Luard

Distance : 25,9 km

Dénivelé positif : 470 m

Difficulté : rouge – difficile

Balitage :



Au départ du château des Portes, ce parcours vous fera passer par Mainsat pour aller jusqu'à Luard. Vous reviendrez par le Bois de Châtain et Arfeuille. Parcours assez difficile avec une distance et un dénivelé plus important.

