

A voir sur le parcours



Château des Portes

Le château date du XVème et XVIIème siècle. Le parc a été réaménagé au XIXème siècle. Des personnages célèbres y ont séjourné comme Antoine de Saint-Exupéry.



Lavoir de Chagot

Lavoir de type traditionnel creusois avec pierres à laver en granit sur le bord d'un petit étang.

Infos pratiques

Rendez-vous en ligne pour télécharger les topoguides et les traces GPX

www.ccmainsatevaux.com



- 11 parcours à découvrir sur le site VTT-FFC
- Un espace CycloSPORT FFC
- Un parcours d'initiation sécurisé

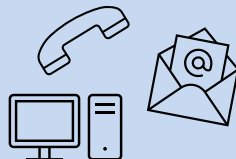
Location de matériel

VTT - VTTAE - Vélo de route

Randonnées accompagnées



Contacts

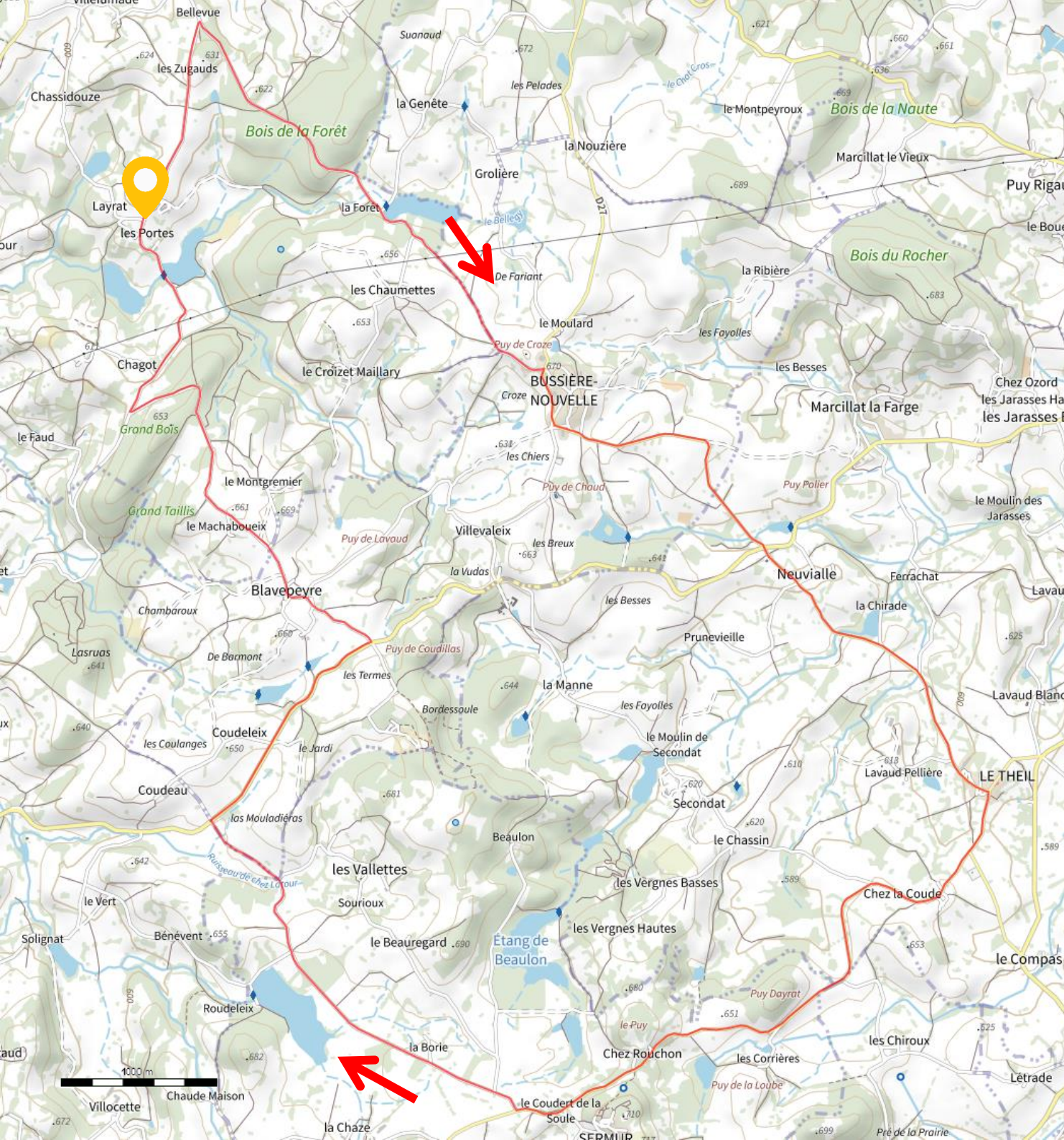


06.98.74.19.23 - 06.78.33.97.13
ccmainsat.evau.23@orange.fr
www.ccmainsatevaux.com



Est Creuse

Topoguide - Informations



Espace Cycloport Est Creuse Circuit N°3 - Le Theil

Distance : 22,7 km

Dénivelé positif : 250 m

Difficulté : bleu – intermédiaire



Au départ des Portes, prenez la direction de Mainsat puis tournez à droite direction Bussière-Nouvelle en passant par le Bois de la Forêt. Continuez sur la D27 jusqu'à Le Theil puis prenez la D25. Une fois que vous avez dépassé le village de Sermur, prenez à droite direction Coudeleix pour rejoindre la D988 vers la droite. Après 1,5 km, prenez à gauche et rentrez au château des Portes par Chagot.

