

A voir sur le parcours



Château des Portes

Le château date du XVème et XVIIème siècle. Le parc a été réaménagé au XIXème siècle. Des personnages célèbres y ont séjourné comme Antoine de Saint-Exupéry.



Lavoir de Chagot

Lavoir de type traditionnel creusois avec pierres à laver en granit sur le bord d'un petit étang.

Infos pratiques

Rendez-vous en ligne pour télécharger les topoguides et les traces GPX

www.ccmainsatevaux.com



- 11 parcours à découvrir sur le site VTT-FFC
- Un espace Cyclosport FFC
- Un parcours d'initiation sécurisé

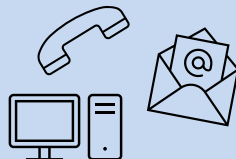
Location de matériel

VTT - VTTAE - Vélo de route

Randonnées accompagnées



Contacts



06.98.74.19.23 - 06.78.33.97.13
ccmainsat.evau.23@orange.fr
www.ccmainsatevaux.com

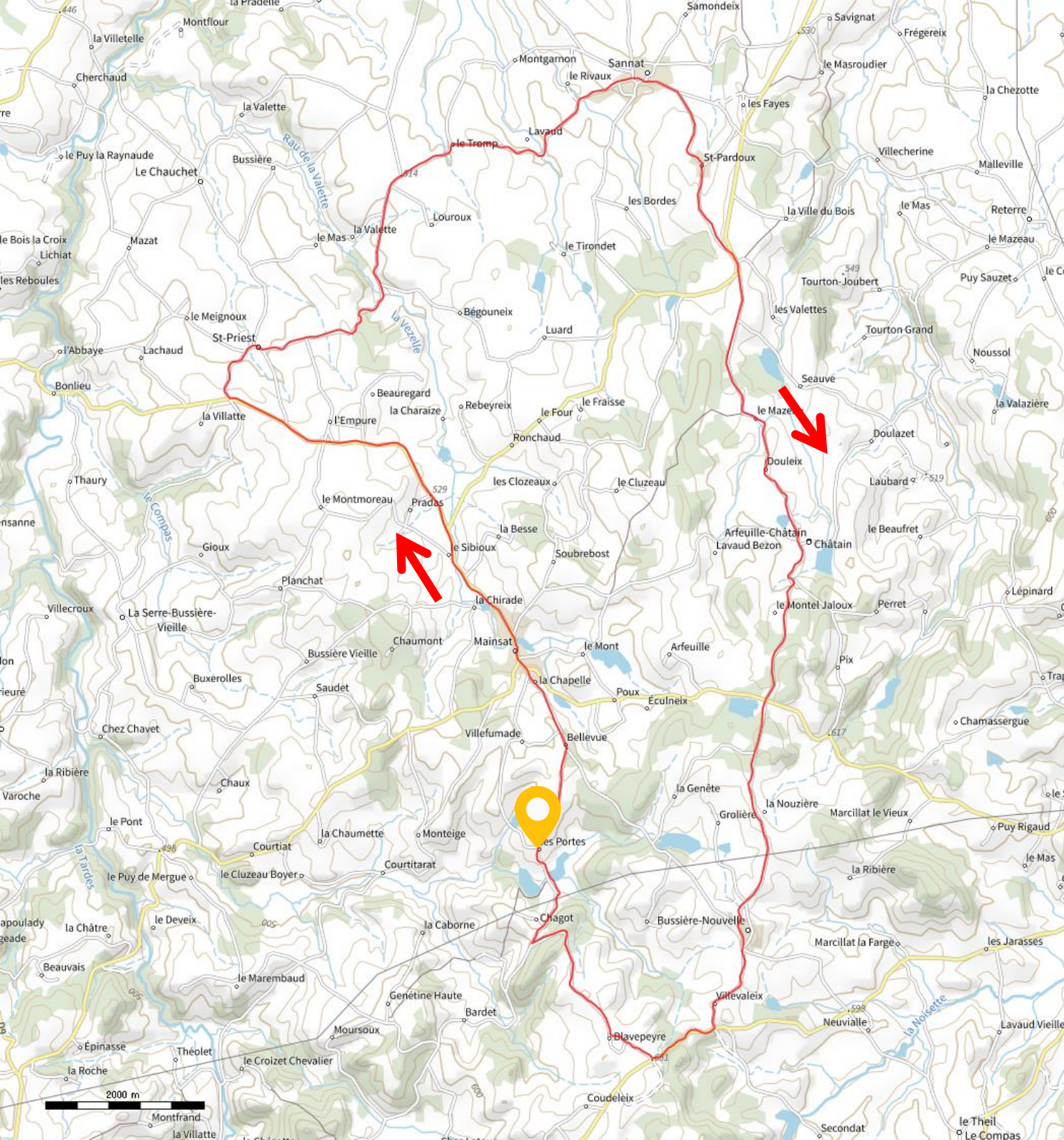


SITES VTT-FFC®



Est Creuse

Topoguide - Informations



Espace Cycloport Est Creuse Circuit N°4 - Sannat

Distance : 36,7 km

Dénivelé positif : 386 m

Difficulté : bleu – intermédiaire



Au départ des Portes, prenez la direction de Mainsat. En suivant la D4 vous trouverez Saint-Priest sur votre droite. Prenez ensuite la direction de Sannat. A la sortie du bourg, prenez une petite route à droite pour quitter la D24. Continuez jusqu'à Arfeuille-Châtain. Traversez la D4 pour aller à Bussière-Nouvelle. Continuez vers Villevaleix et prenez à droite sur la D988 puis première à droite pour rentrer au château des Portes par Chagot.

