

A voir sur le parcours



Eglise Saint-Oradoux

Malgré plusieurs destructions, l'édifice garde une partie d'origine du XI^{ème} siècle, de style roman. Le clocher à bulbe date du XVIII^{ème}. L'église présente des chapiteaux à personnages, entrelacs et feuillages.



Sermur

Un village en pierre témoin de l'art des maçons de la Creuse et point de vue imprenable sur les Monts d'Auvergne.

Infos pratiques

Signalisation spécifique



Danger

Double sens

Liaison

Fausse route

- 11 parcours à découvrir sur le site VTT-FFC
- Un espace Cycloport FFC
- Un parcours d'initiation sécurisé

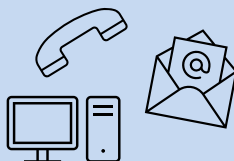
Location de matériel

VTT - VTTAE - Vélo de route

Randonnées accompagnées



Contacts



06.98.74.19.23 - 06.78.33.97.13
ccmainsat.evau.23@orange.fr
www.ccmainsatevaux.com

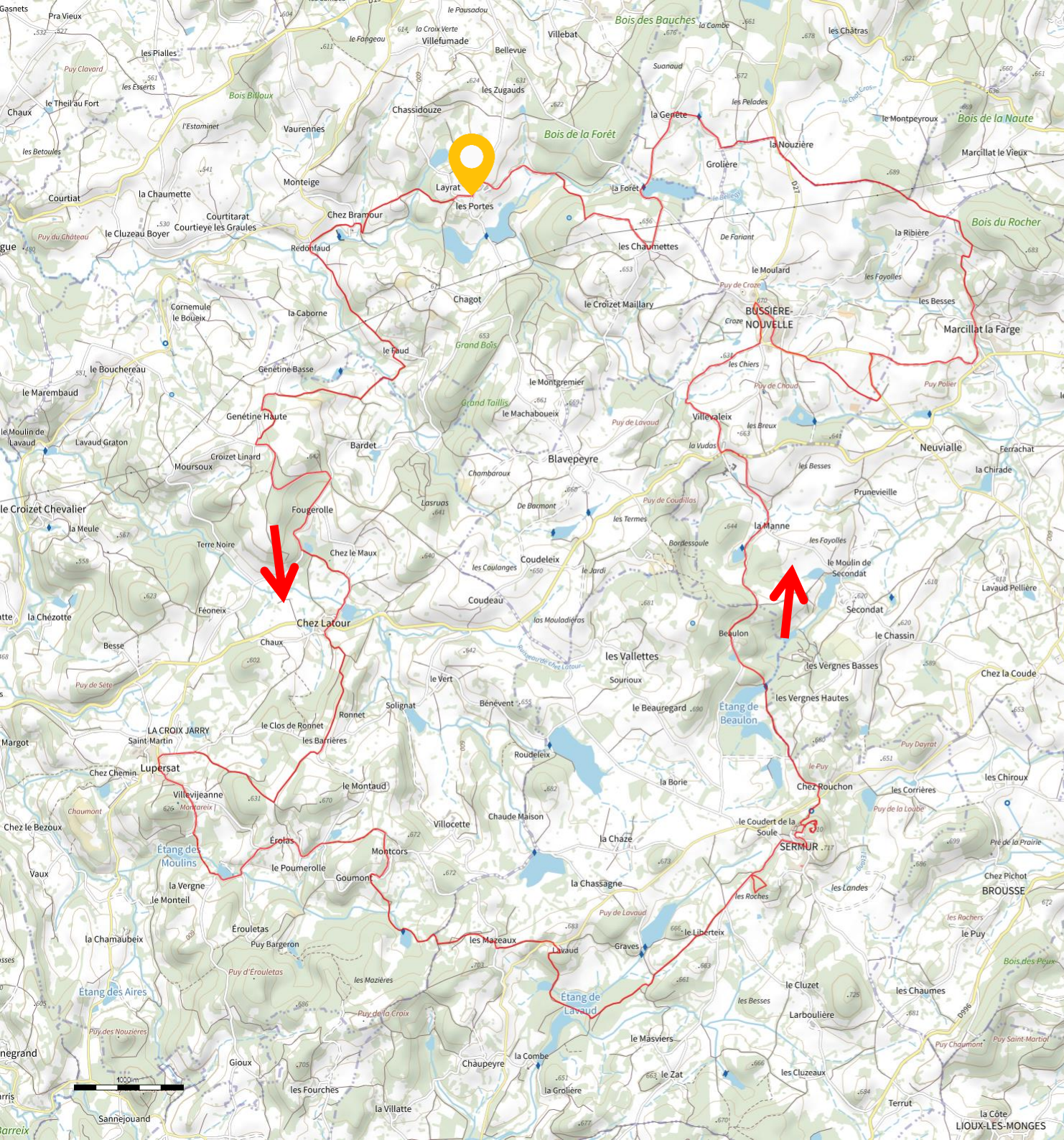


SITES VTT-FFC®



Est Creuse

Topoguide - Informations



Site VTT-FFC Est Creuse Circuit N°9 - LuperSAT Sermur

Distance : 41,5 km

Dénivelé positif : 950 m

Difficulté : noir – expert

Balilage :



Parcours exigeant par sa longueur et son dénivelé qui vous fera découvrir le village de LuperSAT. Vous pourrez faire une pause et admirer le panorama à mi-parcours au pied de la tour de Sermur (aller-retour).

Attention à la descente après « les Chaumettes » avant de revenir au point de départ.

