

## A voir sur le parcours



### Château des Portes

Le château date du XVème et XVIIème siècle. Le parc a été réaménagé au XIXème siècle. Des personnages célèbres y ont séjourné comme Antoine de Saint-Exupéry.



### Crocq

L'actuel village était une place-forte occidentale du comté d'Auvergne avant d'être intégré au Dauphiné d'Auvergne au XII<sup>e</sup> siècle. Ses habitants sont appelés Croquants et Croquantes.

## Infos pratiques

Rendez-vous en ligne pour télécharger les topoguides et les traces GPX

[www.ccmainsatevaux.com](http://www.ccmainsatevaux.com)



- 11 parcours à découvrir sur le site VTT-FFC
- Un espace CycloSPORT FFC
- Un parcours d'initiation sécurisé

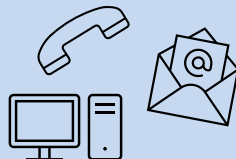
### Location de matériel

VTT - VTTAE - Vélo de route

Randonnées accompagnées



### Contacts



06.98.74.19.23 - 06.78.33.97.13  
[ccmainsat.evau.23@orange.fr](mailto:ccmainsat.evau.23@orange.fr)  
[www.ccmainsatevaux.com](http://www.ccmainsatevaux.com)

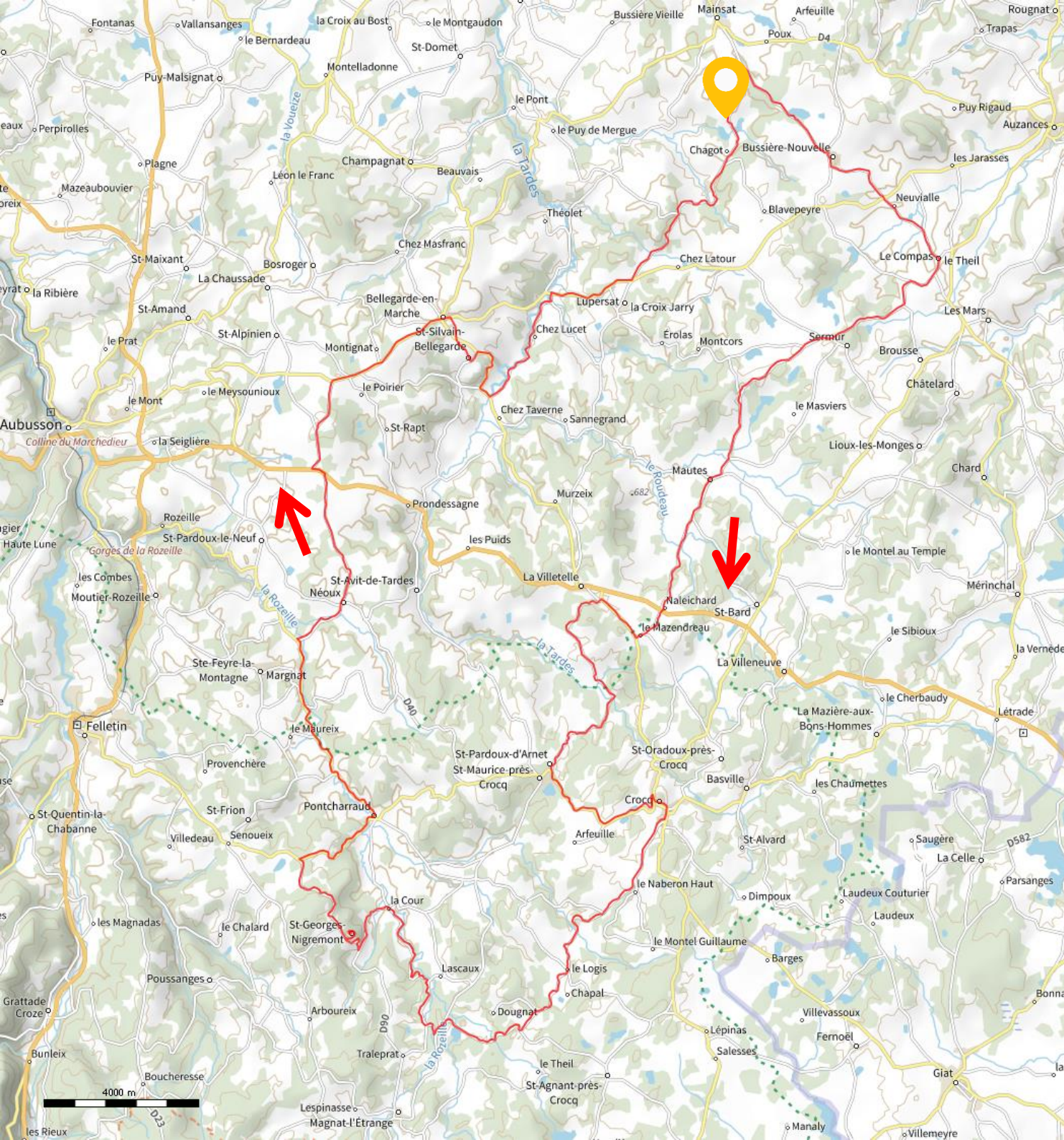


# SITES VTT-FFC®



## Est Creuse

## Topoguide - Informations



## Espace Cycloport Est Creuse Circuit N°9 – Crocq

**Distance : 98 km**

**Dénivelé positif : 1150 m**

**Difficulté : rouge – difficile**



*Au départ du Château des Portes, vous rejoindrez d'abord Sermur en passant par Bussière-Nouvelle et Le Compas. Mantes et Crocq seront vos prochains points de passage. Continuez sur la D28 jusqu'à la Cour puis direction St-Georges-Nigremont. Prenez la D90 puis la D10 sur votre droite jusqu'à Pontcharraud. Continuez sur la D18 puis la D38 pour rejoindre Néoux. Continuez vers le nord, pour rejoindre le point de départ vous passerez par St-Silvain-Bellegarde, Lupersat et Chagot. La distance de 98 km et le profil très vallonné rend le parcours exigeant.*

