

A voir sur le parcours



Château des Portes

Le château date du XVème et XVIIème siècle. Le parc a été réaménagé au XIXème siècle. Des personnages célèbres y ont séjourné comme Antoine de Saint-Exupéry.



Le pont suspendu

Pont suspendu réalisé en 1921, suite à la construction du barrage de Rochebut reliant Budelière à Eaux-les-Bains. De Sainte-Radegonde ou de Saint-Marien, panorama sur le méandre de la Tardes.

Infos pratiques

Rendez-vous en ligne pour télécharger les topoguides et les traces GPX

www.ccmainsatevaux.com



- 11 parcours à découvrir sur le site VTT-FFC
- Un espace CycloSPORT FFC
- Un parcours d'initiation sécurisé

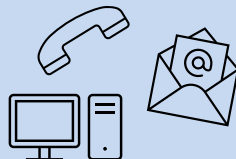
Location de matériel

VTT - VTTAE - Vélo de route

Randonnées accompagnées



Contacts



06.98.74.19.23 - 06.78.33.97.13
ccmainsat.evau.23@orange.fr
www.ccmainsatevaux.com

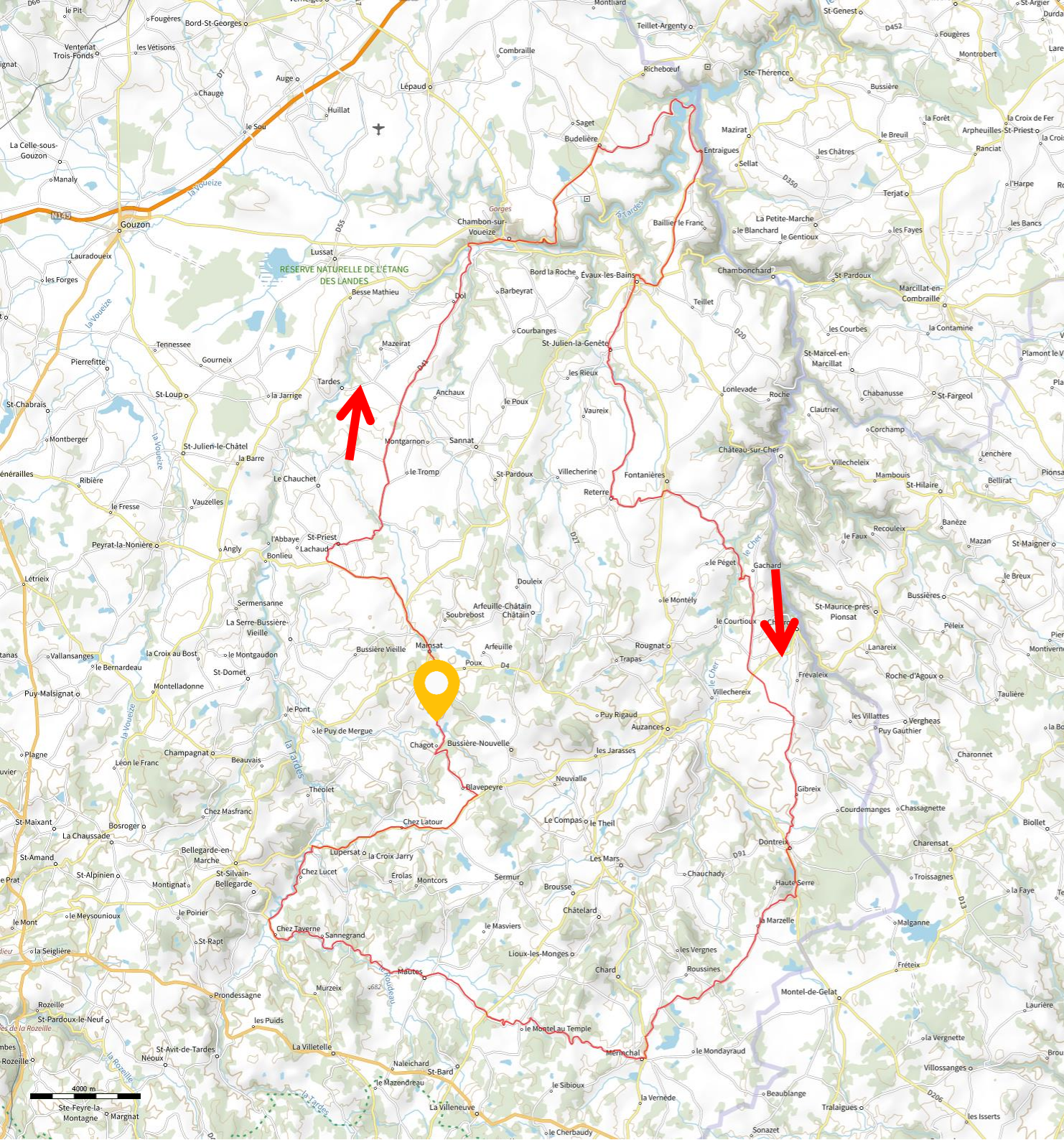


SITES VTT-FFC®



Est Creuse

Topoguide - Informations



Espace Cycloport Est Creuse Circuit N°11 – Est Creusois

Distance : 120 km
Dénivelé positif : 1280 m
Difficulté : noir – expert



120 km à travers tout l'est de la Creuse, un circuit idéal pour découvrir la région à travers des routes calmes. Attention tout de même à la distance et au dénivelé notamment sur toute la partie nord-sud, du pont suspendu à Mérinchal. Une longue descente entre Mérinchal et Bellegarde-en-Marche vous permettra de récupérer.

