

A voir sur le parcours



Château des Portes

Le château date du XVème et XVIIème siècle. Le parc a été réaménagé au XIXème siècle. Des personnages célèbres y ont séjourné comme Antoine de Saint-Exupéry.



Source du Cher

Longue de 367,80 Km, la rivière "Le Cher" prend sa source à Mérinchal (altitude 717 m). Affluent de la Loire, elle traverse les communes de Chard, les Mars, Auzances & Rognat jusqu'à Villandry le confluent.

Infos pratiques

Rendez-vous en ligne pour télécharger les topoguides et les traces GPX

www.ccmainsatevaux.com



- 11 parcours à découvrir sur le site VTT-FFC
- Un espace CycloSPORT FFC
- Un parcours d'initiation sécurisé

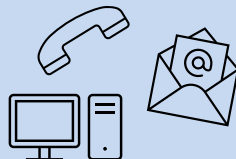
Location de matériel

VTT - VTTAE - Vélo de route

Randonnées accompagnées



Contacts



06.98.74.19.23 - 06.78.33.97.13
ccmainsat.evau.23@orange.fr
www.ccmainsatevaux.com

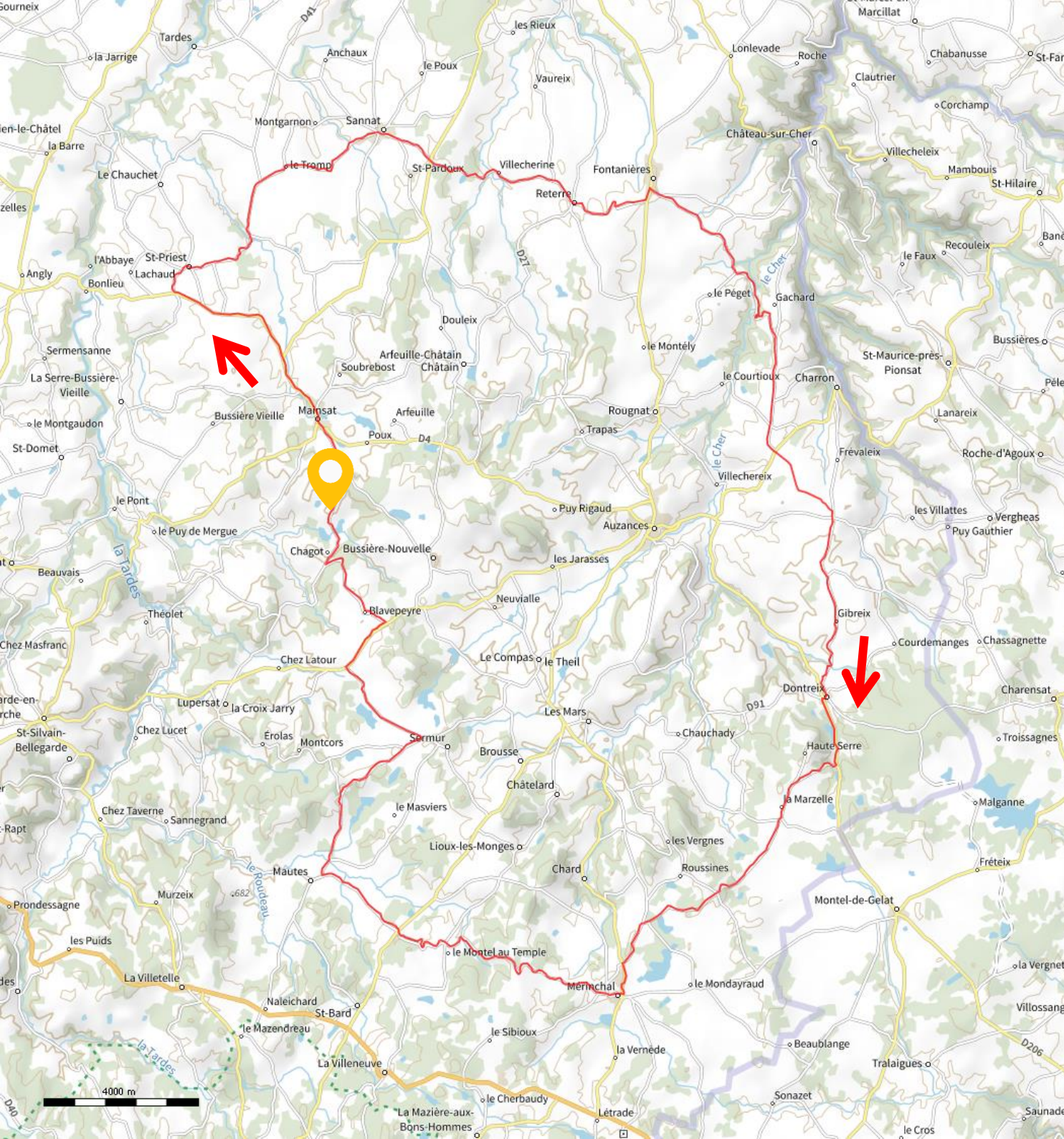


SITES VTT-FFC®



Est Creuse

Topoguide - Informations



Espace Cycloport Est Creuse Circuit N°8 – Mérinchal

Distance : 80 km
Dénivelé positif : 860 m
Difficulté : rouge – difficile



Au départ du Château des Portes, vous rejoindrez St-Priest en passant par le Mainsat. Continuez vers Sannat puis Fontanières. Prenez la D25, qui vous fera passer au-dessus du Cher, jusqu'à la D988 et continuez en face jusqu'à Dontreix. Prenez la D24 pendant 2 km puis à droite sur la D28 pour rejoindre Mérinchal. La D39 vous conduira à Mautes puis Sermur en suivant la D25. Tournez sur votre gauche pour passer à côté de l'étang de Roudeleix puis prenez à droite sur la D988. Tournez à gauche vers Blavepeyre et revenez au point de départ par Chagot.

