

A voir sur le parcours



Château des Portes

Le château date du XVème et XVIIème siècle. Le parc a été réaménagé au XIXème siècle. Des personnages célèbres y ont séjourné comme Antoine de Saint-Exupéry.



Le pont suspendu

Pont suspendu réalisé en 1921, suite à la construction du barrage de Rochebut reliant Budelière à Eaux-les-Bains. De Sainte-Radegonde ou de Saint-Marien, panorama sur le méandre de la Tardes.

Infos pratiques

Rendez-vous en ligne pour télécharger les topoguides et les traces GPX

www.ccmainsatevaux.com



- 11 parcours à découvrir sur le site VTT-FFC
- Un espace CycloSPORT FFC
- Un parcours d'initiation sécurisé

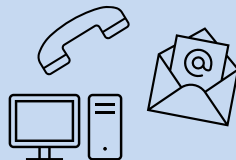
Location de matériel

VTT - VTTAE - Vélo de route

Randonnées accompagnées



Contacts

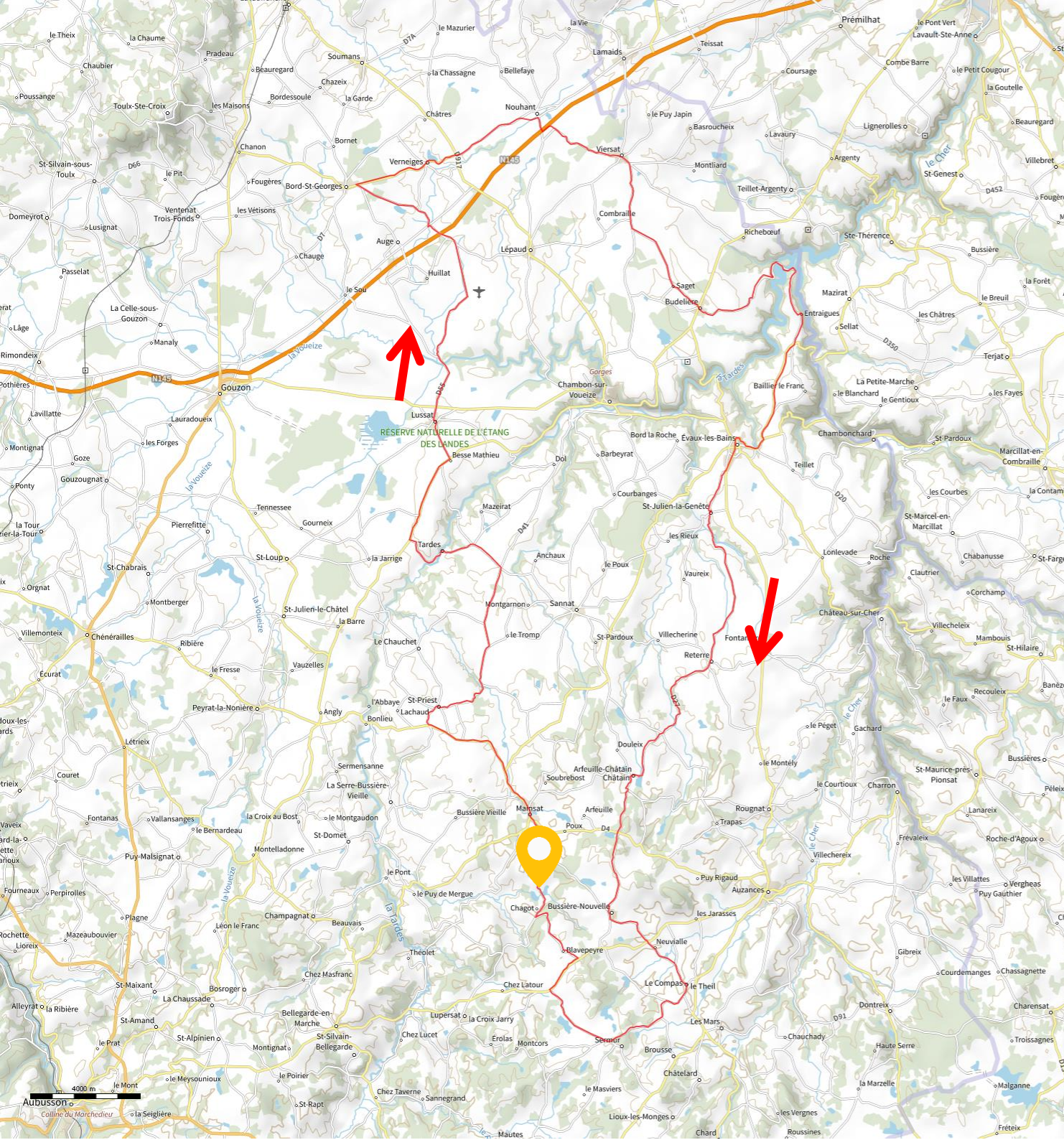


06.98.74.19.23 - 06.78.33.97.13
ccmainsat.evau.23@orange.fr
www.ccmainsatevaux.com



Est Creuse

Topoguide - Informations



Espace Cycloport Est Creuse Circuit N°12 – Nouhant

Distance : 110 km
Dénivelé positif : 1050 m
Difficulté : noir – expert



110 km au départ du château des Portes à Mainsat en passant par Sermur au sud et Nouhant au nord. Vous passerez également à Eaux-les-Bains et Bord-Saint-Georges. Un circuit long avec plus de 1000 m de dénivelé positif.

